
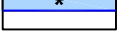



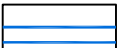

LEGENDA

Determinazione del Reticolo Idrico minore con parere favorevole della Regione Lombardia  
(nota prot. n. AE01.2011.0005822 del 14/07/201)



Reticolo Idrico Principale (competenza di Polizia Idraulica AIPO - Agenzia interregionale per il fiume Po)

-  Fiume Olona (All. B alla D.g.r. n. 7581/2017)
-  \*Area interna al limite di corso d'acqua catastale del fiume Olona

Reticolo Idrico Consortile di Bonifica (competenza di Polizia Idraulica Consorzio di Bonifica Est Ticino Villoresi)

-  Canale Adduttore Principale Villoresi (All. B alla D.g.r. n. 7581/2017)
-  Canale Derivatore Villoresi
-  Canale Diramatore Villoresi

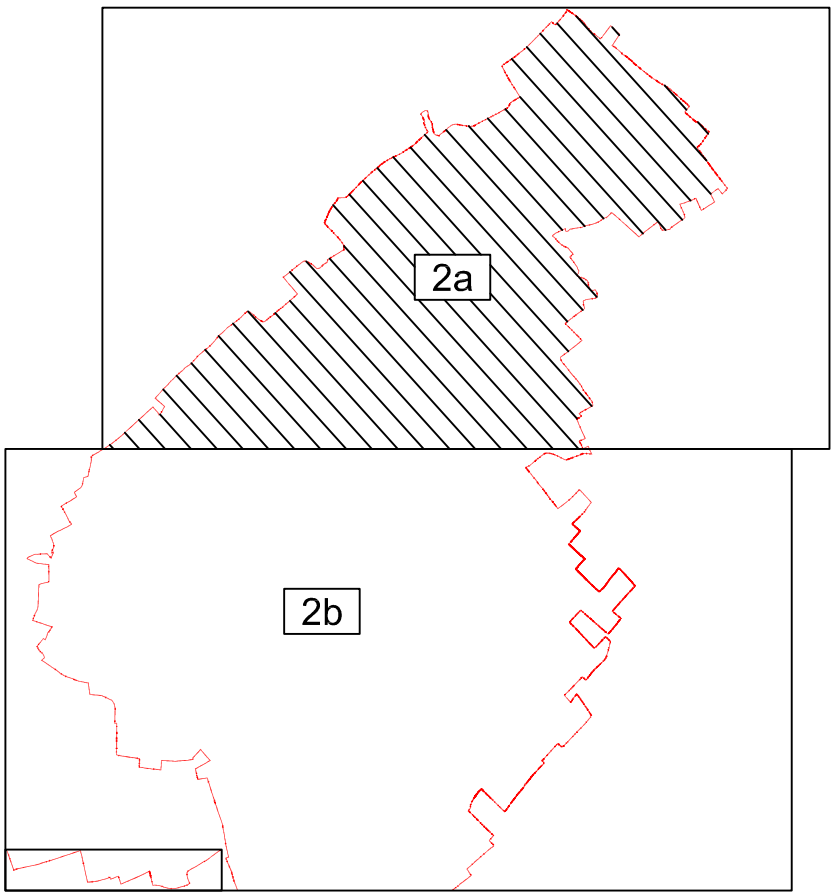
ULTERIORI ELEMENTI

-  Impianto a pioggia di Cascina Sisiana
-  Difese arginali lungo il fiume Olona

ELEMENTI CARTOGRAFICI

-  Confine comunale

QUADRO D'UNIONE



SAN VITTORE  
OLONA

CERRO  
MAGGIORE

CANEGRATE

NERVIANO

Città di Parabiago  
Provincia di Milano



PIANO DI GOVERNO DEL TERRITORIO

Tavola 2a - Idrografia superficiale

scala 1:5.000

luglio 2019 - agg. novembre 2019

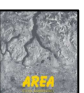
Raggruppamento Temporaneo di Professionisti

Mandatario

**d:r:h** architetti  
associati  
Arch. Sergio Dinale (legale rappresentante)  
Arch. Paola Rigonat Hugues  
Arch. Enrico Robazza

Mandanti

**FABRIZIO MONZA**  
ARCHITETTO

 Geol. Alessandro Ciarmiello  
**AREA**  
Studi Ambientali

Arch. Ermanno Yasser Cairo  
Avv. Adriano Pilia  
Envitech ambiente S.r.l.

Collaborazione

Arch. Kristiana D'Agnolo  
Arch. Helga Destro  
Dott. Edoardo Rigamonti